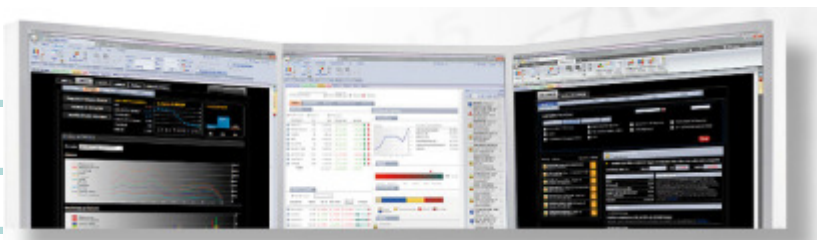


Paquetes Visual Chart

- Clásico _____
- Star _____
- Platinum _____



1 Paquetes Visual Chart

A continuación le presentamos el **detalle de los paquetes**: mercados, difusiones, y precios totales mensuales; así como el sistema de **conexión directa** al mercado **Direct Access Trading**, necesario para operar a través de Banco Inversis.

Si desea conocer los costes y cánones de los distintos mercados de forma desagrupada, puede consultarlos en la página web de Visual Chart: www.visualchart.com

- Los precios de los paquetes aquí presentados pueden sufrir modificaciones como consecuencia de cambios en los cánones aplicados por los diferentes mercados/bolsas y difusión de precios.

VISUAL CHART – Paquete CLÁSICO. Contiene

- Visual Chart
- SIBE – 5 posiciones
- MEFF, renta variable – Nivel II
- Currencies + índices internacionales
- Noticias – Tiempo diferido
- Índices mundiales
 - Euronext Índices
 - Dow Jones Índices
 - S&P Índices

Total cuota mensual: 174,64 euros (IVA incluido)*

VISUAL CHART – Paquete STAR. Contiene

- Visual Chart
- Euronext Derivados (MONEP) – Nivel II
- EUREX – Nivel II
- XETRA – Nivel II
- Currencies + índices internacionales
- Índices mundiales
 - Euronext Índices
 - Dow Jones Índices
 - S&P Índices
- Noticias – Tiempo diferido

Total cuota mensual: 248,39 euros (IVA incluido)*

VISUAL CHART – Paquete PLATINUM. Contiene

- Visual Chart
- Euronext Derivados (MONEP) – Nivel II
- EUREX – Nivel II
- XETRA – Nivel II
- CBOT – Nivel II
- Mini Nymex
- Currencies + índices internacionales
- CME
- S&P 500 Índices
- Índices mundiales
 - Euronext Índices
 - Dow Jones Índices
 - S&P Índices
- Noticias – Tiempo diferido

Total cuota mensual: 394,71 euros (IVA incluido)*

Para operar con cualquiera de los tres paquetes es imprescindible contar con **conexión directa al mercado (Direct Access Trading)**. El **coste mensual** de dicha conexión es de **18,15 € (IVA INCLUIDO)**.